



# Câmara Municipal de Assis

Estado de São Paulo

Rua José Bonifácio, 1001 – CEP 19800-072 – Fone/Fax: (18) 3302-4144

Site: [www.assis.sp.leg.br](http://www.assis.sp.leg.br) – e-mail: [cmassis@camaraassis.sp.gov.br](mailto:cmassis@camaraassis.sp.gov.br)

Fls. 1

Proposição Eletrônica nº 7089



## REQUERIMENTO Nº 434/2019

Código: P794271572/7089

### **REQUER INFORMAÇÕES DO PODER EXECUTIVO SOBRE A POSSIBILIDADE DE OBRAS DE MELHORIAS NA ESTRADA RURAL JOÃO CÂNDIDO, CONTINUAÇÃO DA RUA SEBASTIÃO LEITE DO CANTO**

Fui procurado por vários proprietários de chácaras e sítios nas proximidades da Avenida Benedito Pires e os mesmos solicitaram nossa intervenção junto à Administração Pública Municipal visando a possibilidade de execução de obras de melhorias na Estrada Rural João Cândido, continuação da Rua Sebastião Leite do Canto.

Esclarecem os mesmos que trata-se de uma via muito utilizada e a mesma necessita de obras de melhorias, como passar a máquina e a colocação de pedrisco ou fresa, pois a falta destas benfeitorias tem causado muitos transtornos aos motoristas que trafegam pelo local.

Ante o exposto, **Requeiro** à Mesa, ouvido o Plenário e atendidas as formalidades regimentais, seja oficiado ao Prefeito Municipal, Senhor **José Aparecido Fernandes**, solicitando que Sua Excelência preste a esta Casa de Leis, após consulta ao departamento competente, as seguintes informações:

- a) Existe a possibilidade de execução de obras de melhorias, como passar a máquina e a colocação de pedrisco ou fresa na Estrada Rural João Cândido, continuação da Rua Sebastião Leite do Canto?
- b) Se positivo, qual a previsão para que isso ocorra? Se negativo, justificar.

**SALA DAS SESSÕES**, em 16 de dezembro de 2019.

**CAMARGUINHO**  
Vereador - PRB



# **Câmara Municipal de Assis**

*Estado de São Paulo*

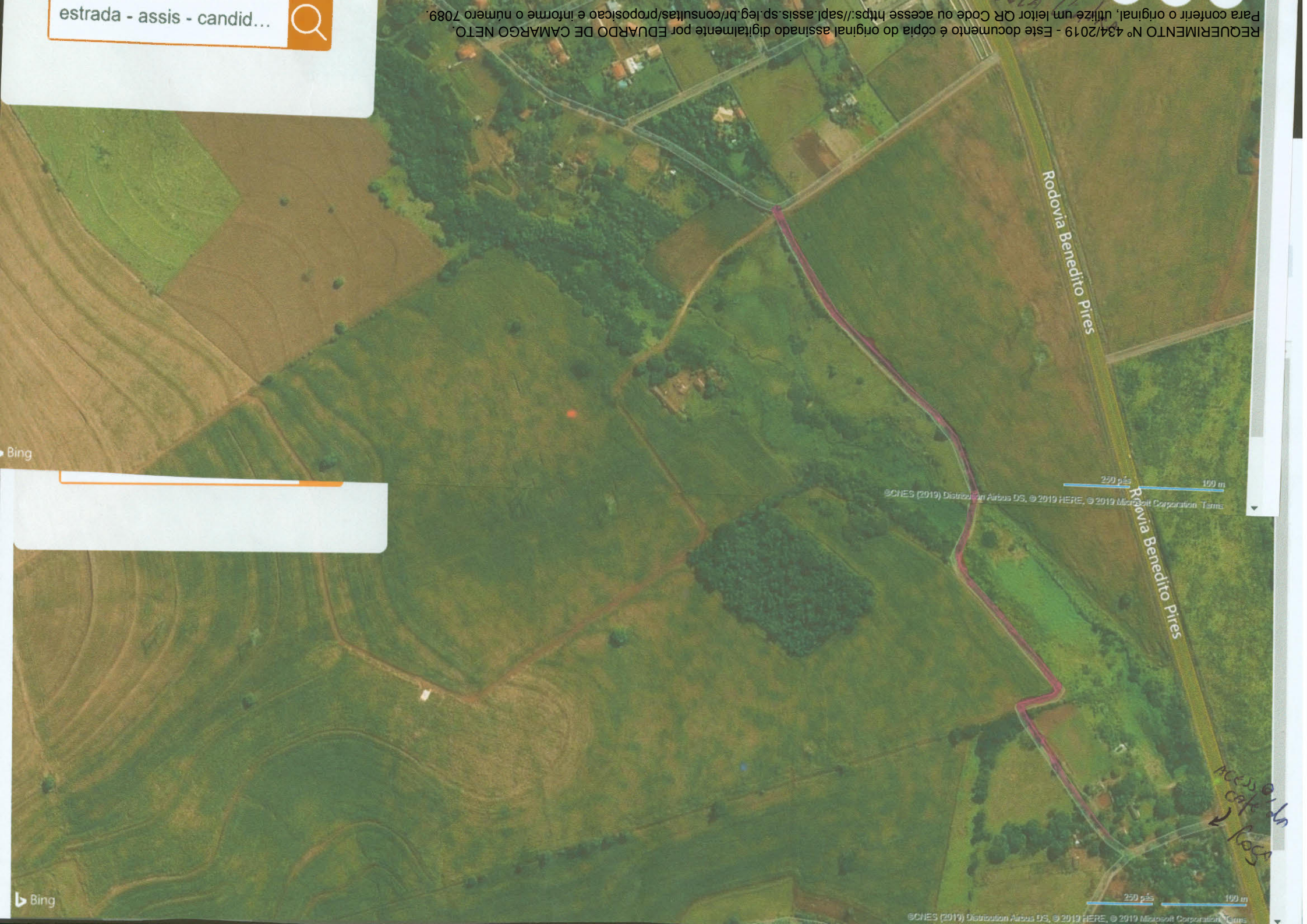
Rua José Bonifácio, 1001 – CEP 19800-072 – Fone/Fax: (18) 3302-4144

Site: [www.assis.sp.leg.br](http://www.assis.sp.leg.br) – e-mail: [cmassis@camaraassis.sp.gov.br](mailto:cmassis@camaraassis.sp.gov.br)

*Fls. 2*

**Documento assinado digitalmente nos termos da MP 2.200-2/2001 e da Resolução Municipal nº 189/2015.  
Para conferir o original, acesse [https://sapl.assis.sp.leg.br/generico/proposicao\\_validar](https://sapl.assis.sp.leg.br/generico/proposicao_validar) e informe o  
número de proposição 7089.**

estrada - assis - candid...



Rodovia Benedito Pires

250 pés 100 m

©CNES (2019) Distribution Airbus DS, © 2019 HERE, © 2019 Microsoft Corporation. Terms

250 pés 100 m

©CNES (2019) Distribution Airbus DS, © 2019 HERE, © 2019 Microsoft Corporation. Terms

aceso em  
café  
roça

Bing

Bing

