



Ofício CIVAP/SAÚDE n.º 165/2016
Assis, 30 de Setembro de 2016

Exmo.Sr.
EDSON DE SOUZA
DD.Presidente da Câmara Municipal
Assis/SP

Ref: Ofício N° 1497/2016

Excelentíssimo Senhor,

Vimos pelo presente prestar informações ao que nos foi solicitado :

a) Na época foi realizada pesquisa salarial na região de abrangência do CIVAP bem como foi realizada pesquisa em outros serviços do SAMU de outros Estados.

b) Os funcionários do SAMU não são sindicalizados.

c) Devido à crise financeira que assolou o País, colocando as Prefeituras também em grandes dificuldades, não foi possível realizar reajuste.

d) O SAMU cumpre todas as normas relativas a segurança do trabalhador. Quanto aos uniformes dos seus Colaboradores foi realizado Pregão e já foram feitos os pedidos; estamos aguardando a entrega.

e) O CIVAP/SAÚDE segue os Laudos realizados por Engenheiro de Segurança do Trabalho, plenamente habilitado para tanto.

f) Os Coordenadores são nomeados em cargos em comissão, criados através de Resolução aprovada pelo Conselho de Prefeitos, onde fazem parte os 24 Municípios que o compõe.

São nomeados profissionais que passam pela análise de seus currículos pelo profissional de RH do Civap/Saúde e possuam experiência técnica e também possuam habilidades na Gestão Operacional no serviço em que serão responsáveis.

g) Organograma em Anexo

h) Sim há reuniões quando necessárias e são sempre realizadas com seus Coordenadores por turno de plantão, ressaltando que impossível reunir todos os funcionários de uma só vez uma vez que o serviço é de 24 horas, ininterrupto.

i) Todas as viaturas do SAMU se encontram em bom estado de funcionamento.

"Sozinho o problema é seu, juntos ele é nosso!"



J) As escalas de plantão são realizadas pelos Coordenadores dos respectivos serviços atendendo as necessidade do serviço.

k) As advertências são aplicadas obedecendo o que é estabelecido na CLT-Consolidação das Leis Trabalhistas, uma vez que todos os nossos Colaboradores são contratados pela CLT.

l) Até o presente momento não foi realizada nenhuma avaliação funcional.

Sendo o que se apresenta para o momento nos despedimos com votos de elevada estima e apreço e nos colocamos a disposição para demais esclarecimentos que se fizerem necessários.

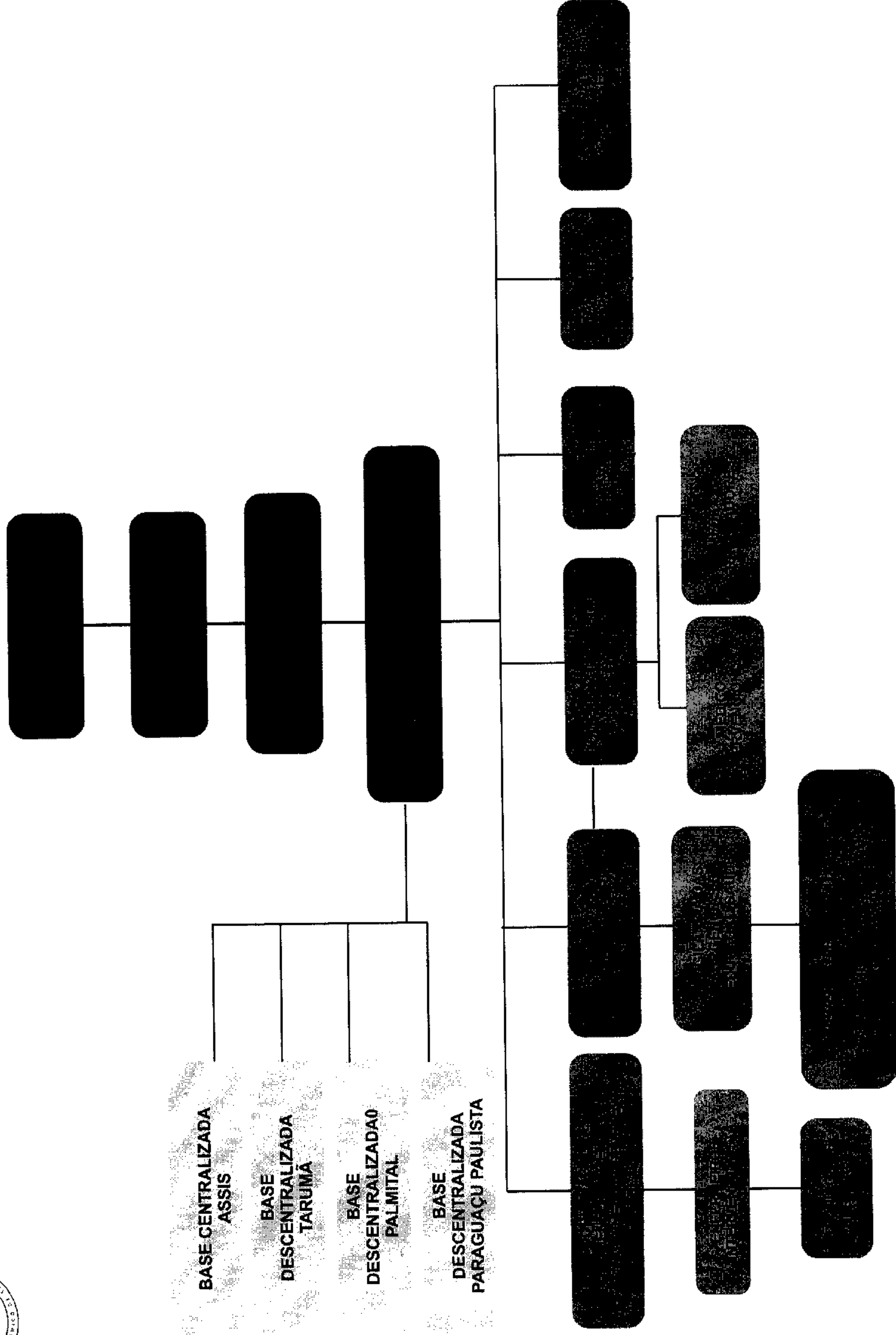
Atenciosamente.

IDA FRANZOSO DE SOUZA
Diretora Executiva do Civap/Saúde

"Sozinho o problema é seu, juntos ele é nosso!"



SERVIÇO DE ATENDIMENTO MÉDICO DE URGÊNCIA
ORGANOGRAMA SAMU - ASSIS/SP 2016



ASSIS - TARUMÃ - PARAGUAÇU PAULISTA - PALMITAL