



Prefeitura Municipal de Assis

Estado de São Paulo

PROCESSO LEGISLATIVO

REQUERIMENTO N° 162/2020 - VALMIR DIONIZIO - REQUER INFORMAÇÕES DO PODER EXECUTIVO SOBRE O NÃO CUMPRIMENTO DA LEI DA CÂMARA N. 309/2014

TRAMITAÇÃO

Data da Ação	19/10/2020
Unidade de Origem	Poder Executivo - Gabinete
Unidade de Destino	Poder Legislativo - Secretaria
Status	Proposição respondida pelo Executivo

Assis, 19 de outubro de 2020.

PREFEITO MUNICIPAL



Prefeitura Municipal de Assis

Paço Municipal Prof^a “Judith de Oliveira Garcez”

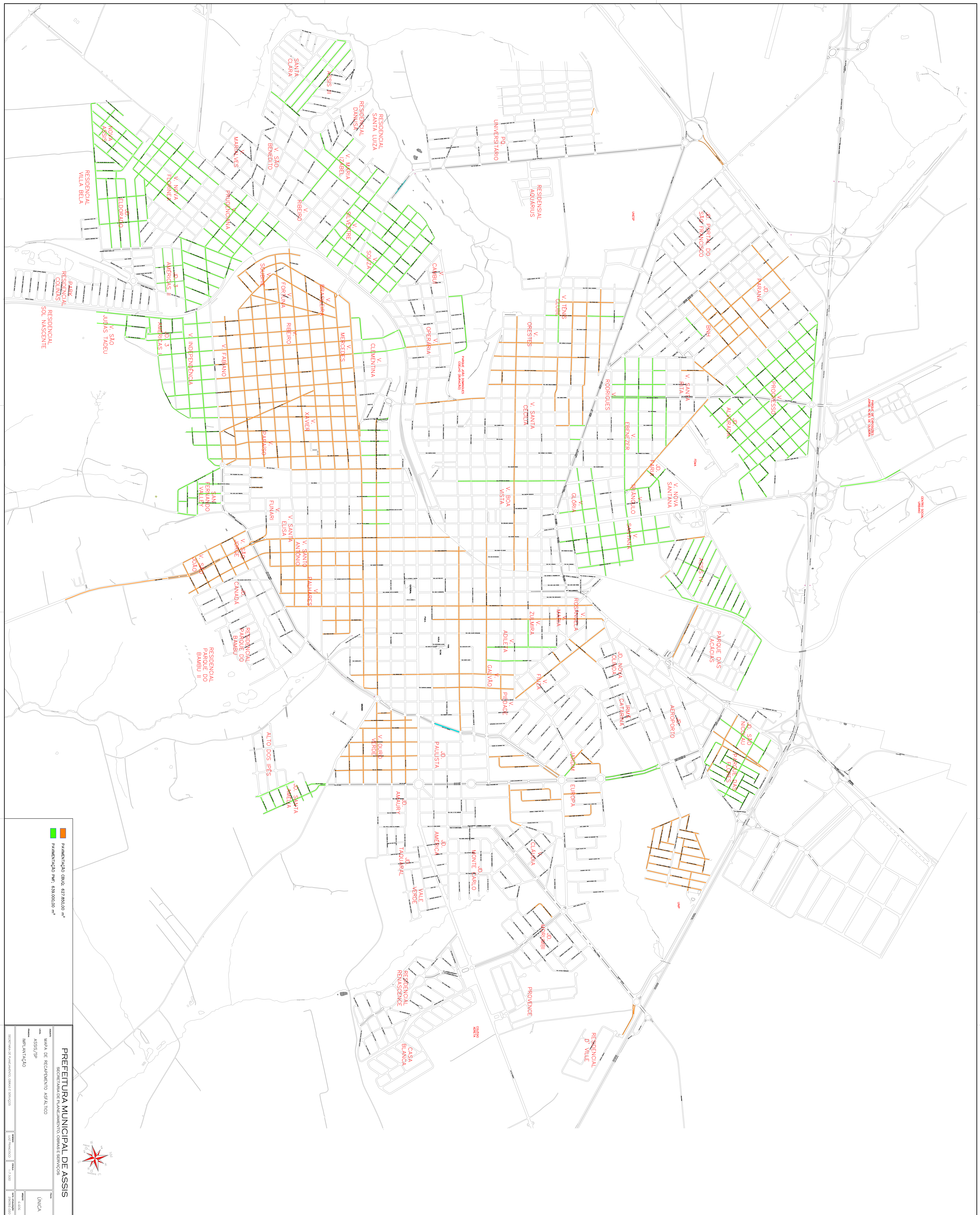
RESPOSTA DO REQUERIMENTO: 162/2020

REQUER INFORMAÇÕES DO PODER EXECUTIVO SOBRE O NÃO CUMPRIMENTO DA LEI DA CÂMARA N. 309/2014.

Em atenção ao Requerimento do Nobre Vereador Valmir Dionizio, temos a informar o que se segue: a Legislação em questão prevê uma publicação em um prazo inexecutável do ponto de vista pragmático da SEMPLOS, pois muitas vezes até o dia 30 de maio não foram disponibilizados recursos provenientes de outras fontes, sejam elas FINISA ou Convênios, ficando impossível no dia 30 de maio, sabermos o Cronograma do ano todo.

Estamos encaminhando em anexo todos os locais em que foram realizados asfaltamento e o tipo de asfaltamento realizado. Salientamos que os serviços de pavimentação asfáltica ocorrem de acordo com a demanda e deterioração do asfalto, que depende de questões climáticas, de uso e de qualidade do asfalto, portanto são decisões tomadas ao longo do ano no período de avaliação e de disponibilidade financeira.

Portanto, a nosso ver, a Legislação não está adequada à realidade de execução dos serviços da Secretaria de Planejamento, Obras e Serviços; recomendamos que a legislação seja revisada.



— Pavimentação em asfalto m²
— Pavimentação em cascalho m²

PREFEITURA MUNICIPAL DE ASSIS

SECRETARIA MUNICIPAL DE PLANEJAMENTO E GESTÃO URBANA

MAPA DE RECAPITULO ASFALTICO

ASSIS/MS

10/05/2024

UNICA

1:10.000

1:10.000

1:10.000

1:10.000

1:10.000

1:10.000

1:10.000

1:10.000

1:10.000

1:10.000

1:10.000

1:10.000

1:10.000

1:10.000

1:10.000

1:10.000

1:10.000

1:10.000

1:10.000

1:10.000

1:10.000

1:10.000

1:10.000

1:10.000

1:10.000

1:10.000

1:10.000

1:10.000

1:10.000

1:10.000

1:10.000

1:10.000

1:10.000

1:10.000

1:10.000

1:10.000

1:10.000

1:10.000

1:10.000

1:10.000

1:10.000

1:10.000

1:10.000

1:10.000

1:10.000

1:10.000

1:10.000

1:10.000

1:10.000

1:10.000

1:10.000

1:10.000

1:10.000

1:10.000