



Câmara Municipal de Assis

Estado de São Paulo

Rua José Bonifácio, 1001 – CEP 19800-072 – Fone/Fax: (18) 3302-4144

Site: www.assis.sp.leg.br – e-mail: cmassis@camaraassis.sp.gov.br

Fls. 1

REQUER INFORMAÇÕES DO PODER EXECUTIVO SOBRE A POSSIBILIDADE DE OBRAS DE MELHORIAS EM TRECHO DA RUA DAS AZALÉIAS, NO PARQUE DAS ACÁCIAS

Fui procurada por moradores do Parque das Acácias, especialmente os localizados na Rua das Azaléias, próximo ao numeral 126 e os mesmos solicitaram nossa intervenção junto à Administração Pública Municipal, visado a possibilidade de execução de obras que visem acabar com água parada no local.

Esclarecem os mesmos e conforme fotos em anexo, no local supramencionado existem buracos e não existe canaleta de concreto para escoamento de água, o que tem causado transtorno e muita preocupação aos moradores próximos, uma vez que o mau cheiro é constante, podendo vir a ocorrer a proliferação de insetos transmissores de doenças infectocontagiosas, como a dengue.

Ante o exposto, **Requeiro** à Mesa, ouvido o Plenário e atendidas as formalidades regimentais, seja oficiado ao Prefeito Municipal, Senhor **José Aparecido Fernandes**, solicitando que Sua Excelência preste a esta Casa de Leis, após consulta à Secretaria Municipal de Planejamento, Obras e Serviços, as seguintes informações:

- a) Existe a possibilidade de execução do serviço de operação tapa buracos, bem como a instalação de canaleta de concreto para escoamento de água na Rua das Azaléias, próximo ao numeral 126, no Parque das Acácias? Se positivo, qual a previsão para que isso ocorra?
- b) Se negativo, justificar.

SALA DAS SESSÕES, em 02 de setembro de 2021.

VIVIANE DEL MASSA
Vereadora - PP



Câmara Municipal de Assis

Estado de São Paulo

Rua José Bonifácio, 1001 – CEP 19800-072 – Fone/Fax: (18) 3302-4144

Site: www.assis.sp.leg.br – e-mail: cmassis@camaraassis.sp.gov.br

Fls. 2





Câmara Municipal de Assis

Estado de São Paulo

Rua José Bonifácio, 1001 – CEP 19800-072 – Fone/Fax: (18) 3302-4144

Site: www.assis.sp.leg.br – e-mail: cmassis@camaraassis.sp.gov.br

Fls. 3



Câmara Municipal de Assis

Estado de São Paulo

Rua José Bonifácio, 1001 – CEP 19800-072 – Fone/Fax: (18) 3302-4144

Site: www.assis.sp.leg.br – e-mail: cmassis@camaraassis.sp.gov.br

Fls. 4





Câmara Municipal de Assis

Estado de São Paulo

Rua José Bonifácio, 1001 – CEP 19800-072 – Fone/Fax: (18) 3302-4144

Site: www.assis.sp.leg.br – e-mail: cmassis@camaraassis.sp.gov.br

Fls. 5



Câmara Municipal de Assis

Estado de São Paulo

Rua José Bonifácio, 1001 – CEP 19800-072 – Fone/Fax: (18) 3302-4144

Site: www.assis.sp.leg.br – e-mail: cmassis@camaraassis.sp.gov.br

Fls. 6





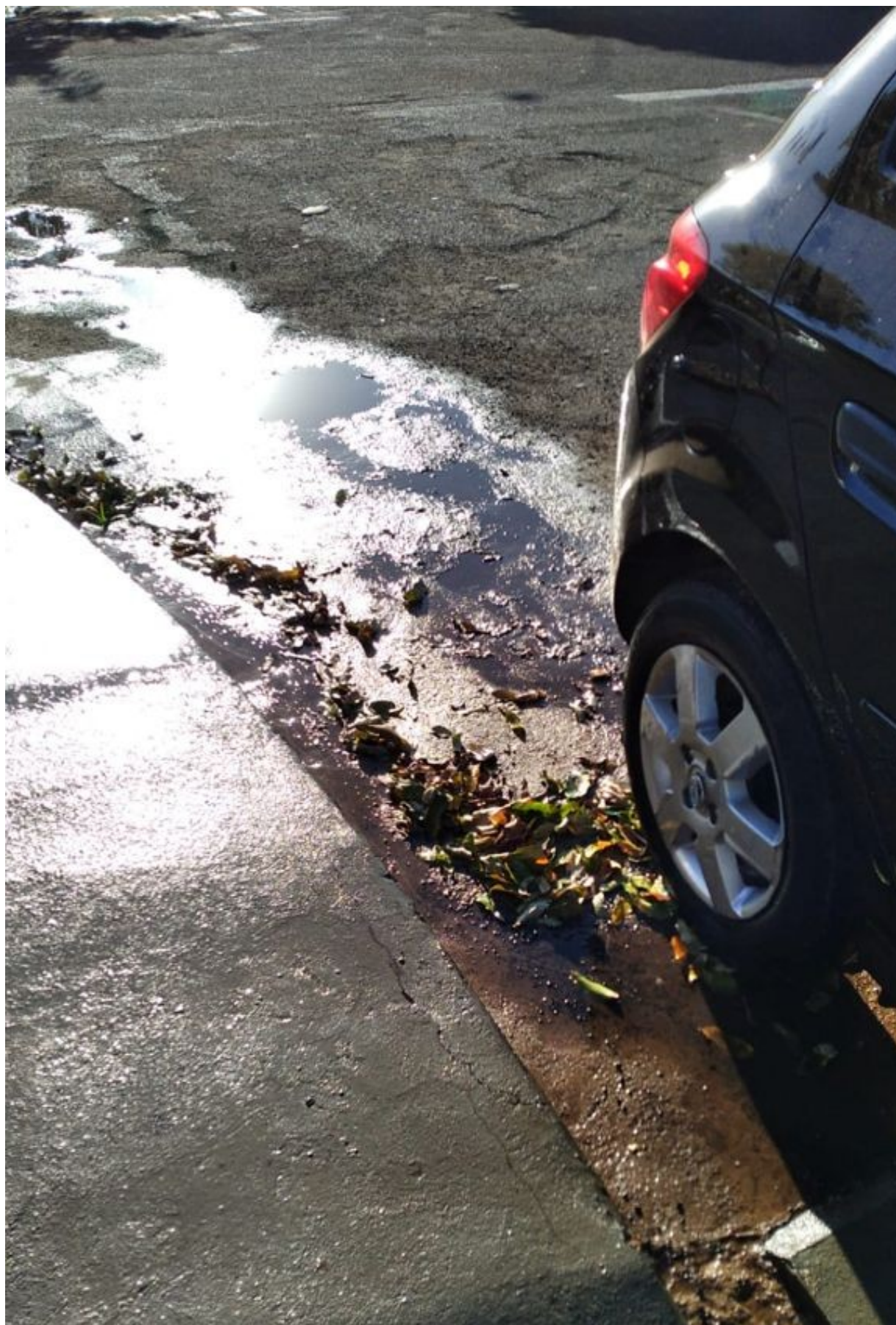
Câmara Municipal de Assis

Estado de São Paulo

Rua José Bonifácio, 1001 – CEP 19800-072 – Fone/Fax: (18) 3302-4144

Site: www.assis.sp.leg.br – e-mail: cmassis@camaraassis.sp.gov.br

Fls. 7





Câmara Municipal de Assis

Estado de São Paulo

Rua José Bonifácio, 1001 – CEP 19800-072 – Fone/Fax: (18) 3302-4144

Site: www.assis.sp.leg.br – e-mail: cmassis@camaraassis.sp.gov.br

Fls. 8
