



# **Câmara Municipal de Assis**

Estado de São Paulo

Rua José Bonifácio, 1001 – CEP 19800-072 – Fone/Fax: (18) 3302-4144

Site: [www.assis.sp.leg.br](http://www.assis.sp.leg.br) – e-mail: [cmassis@camaraassis.sp.gov.br](mailto:cmassis@camaraassis.sp.gov.br)

Fls. 1

***Solicita do Poder Executivo a possibilidade de execução de obras de reparos em canaleta de concreto localizada na confluência da Rua Cruz e Souza com a Rua Dr. Clybas Pinto Ferraz, na Vila Xavier***

Indicamos à Mesa, nos termos regimentais, seja oficiado ao Prefeito Municipal, Senhor **José Aparecido Fernandes**, solicitando que Sua Excelência, determine a Secretaria Municipal de Planejamento, Obras e Serviços, que proceda estudos no sentido de verificar a possibilidade de execução de reparos na canaleta de concreto localizada na confluência da Rua Cruz e Souza com a Rua Dr. Clybas Pinto Ferraz, na Vila Xavier, visando suavizar a mesma.

Destacamos que estamos recebendo constantes reclamações dos motoristas que trafegam pelo local, uma vez que devido a profundidade da referida canaleta, os veículos estão sofrendo danos materiais, pois acabam batendo a parte de baixo.

Solicitam ainda que a mesma seja sinalizada, pois no período noturno sua visualização encontra-se prejudicada.

Portanto, pedimos à Secretaria Municipal de Planejamento, Obras e Serviços que tome as providências urgentes no sentido de dar solução à solicitação ora apresentada.

**SALA DAS SESSÕES**, em 27 de fevereiro de 2023.

**ROGÉRIO NASCIMENTO**  
Vereador - PL



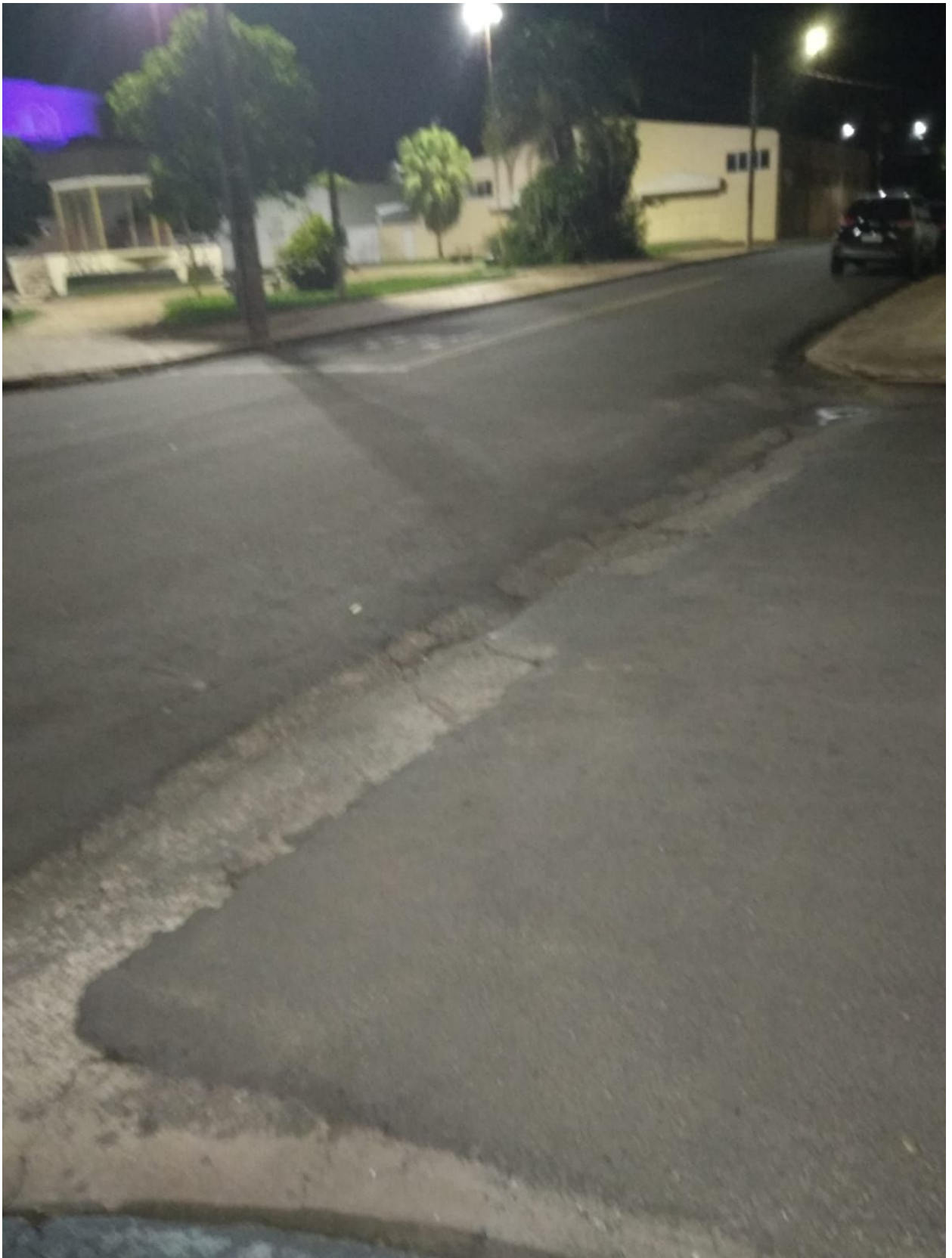
# ***Câmara Municipal de Assis***

*Estado de São Paulo*

Rua José Bonifácio, 1001 – CEP 19800-072 – Fone/Fax: (18) 3302-4144

Site: [www.assis.sp.leg.br](http://www.assis.sp.leg.br) – e-mail: [cmassis@camaraassis.sp.gov.br](mailto:cmassis@camaraassis.sp.gov.br)

*Fls. 2*





# ***Câmara Municipal de Assis***

*Estado de São Paulo*

Rua José Bonifácio, 1001 – CEP 19800-072 – Fone/Fax: (18) 3302-4144

Site: [www.assis.sp.leg.br](http://www.assis.sp.leg.br) – e-mail: [cmassis@camaraassis.sp.gov.br](mailto:cmassis@camaraassis.sp.gov.br)

*Fls. 3*





# ***Câmara Municipal de Assis***

*Estado de São Paulo*

Rua José Bonifácio, 1001 – CEP 19800-072 – Fone/Fax: (18) 3302-4144

Site: [www.assis.sp.leg.br](http://www.assis.sp.leg.br) – e-mail: [cmassis@camaraassis.sp.gov.br](mailto:cmassis@camaraassis.sp.gov.br)

*Fls. 4*

