



# **Câmara Municipal de Assis**

Estado de São Paulo

Rua José Bonifácio, 1001 – CEP 19800-072 – Fone/Fax: (18) 3302-4144

Site: [www.assis.sp.leg.br](http://www.assis.sp.leg.br) – e-mail: [cmassis@camaraassis.sp.gov.br](mailto:cmassis@camaraassis.sp.gov.br)

Fls. 1

## **Requer informações do Poder Executivo relacionadas a problemas estruturais na Escola Emeif “Professor João Luiz Galvão Ribeiro”**

Para o bom desempenho do papel fiscalizador da Câmara Municipal, conforme preceitua o inciso II do artigo 3º, do Regimento Interno da Câmara Municipal de Assis, este Vereador deve ser informado sobre todos os assuntos que são de interesse comum da sociedade assisense.

Ante o exposto, **Requeiro** à Mesa, ouvido o Plenário e atendidas as formalidades regimentais, seja oficiado ao Prefeito Municipal, Senhor **José Aparecido Fernandes**, solicitando que Sua Excelência preste a esta Casa de Leis, após consulta ao departamento competente, as seguintes informações:

- a) Existe a possibilidade de fazer a poda ou retirada do pé de manga que esta causando transtorno e plantar outra árvore no lugar ?
- b) Existe a possibilidade de executar o serviço de pintura da escola, uma vez que as paredes estão descascando?
- c) Existe a possibilidade de execução do serviço de poda das árvores do parquinho das crianças?
- d) Existe a possibilidade de colocar piso nas primeiras salas?
- e) Melhorias nas janelas, uma vez que entra muito sol e fica impossível de ficar em sala de aula.
- f) Existe a possibilidade da escola receber ar condicionado ? Se sim quando? Se não por favor justificar.
- g) Melhorias na quadra de Esporte que está abandonada.
- h) Existe a possibilidade de podar a grama da escola?
- i) Existe a possibilidade de melhorias no campo de futebol?



# **Câmara Municipal de Assis**

*Estado de São Paulo*

Rua José Bonifácio, 1001 – CEP 19800-072 – Fone/Fax: (18) 3302-4144

Site: [www.assis.sp.leg.br](http://www.assis.sp.leg.br) – e-mail: [cmassis@camaraassis.sp.gov.br](mailto:cmassis@camaraassis.sp.gov.br)

*Fls. 2*

---

j) Existe a possibilidade de melhorias nos banheiros?

L) Existe a possibilidade de contratação de mais funcionarios na cozinha e na lavanderia?

M) Tem como apresentar estudo de impacto orçamentário para pagamento do piso?

N) Qual a previsão para iniciar os pagamentos?

**SALA DAS SESSÕES**, em 27 de setembro de 2023.

**FABINHO ALERTA VERBAL**  
**Vereador - PSD**



# **Câmara Municipal de Assis**

*Estado de São Paulo*

Rua José Bonifácio, 1001 – CEP 19800-072 – Fone/Fax: (18) 3302-4144

Site: [www.assis.sp.leg.br](http://www.assis.sp.leg.br) – e-mail: [cmassis@camaraassis.sp.gov.br](mailto:cmassis@camaraassis.sp.gov.br)

*Fls. 3*





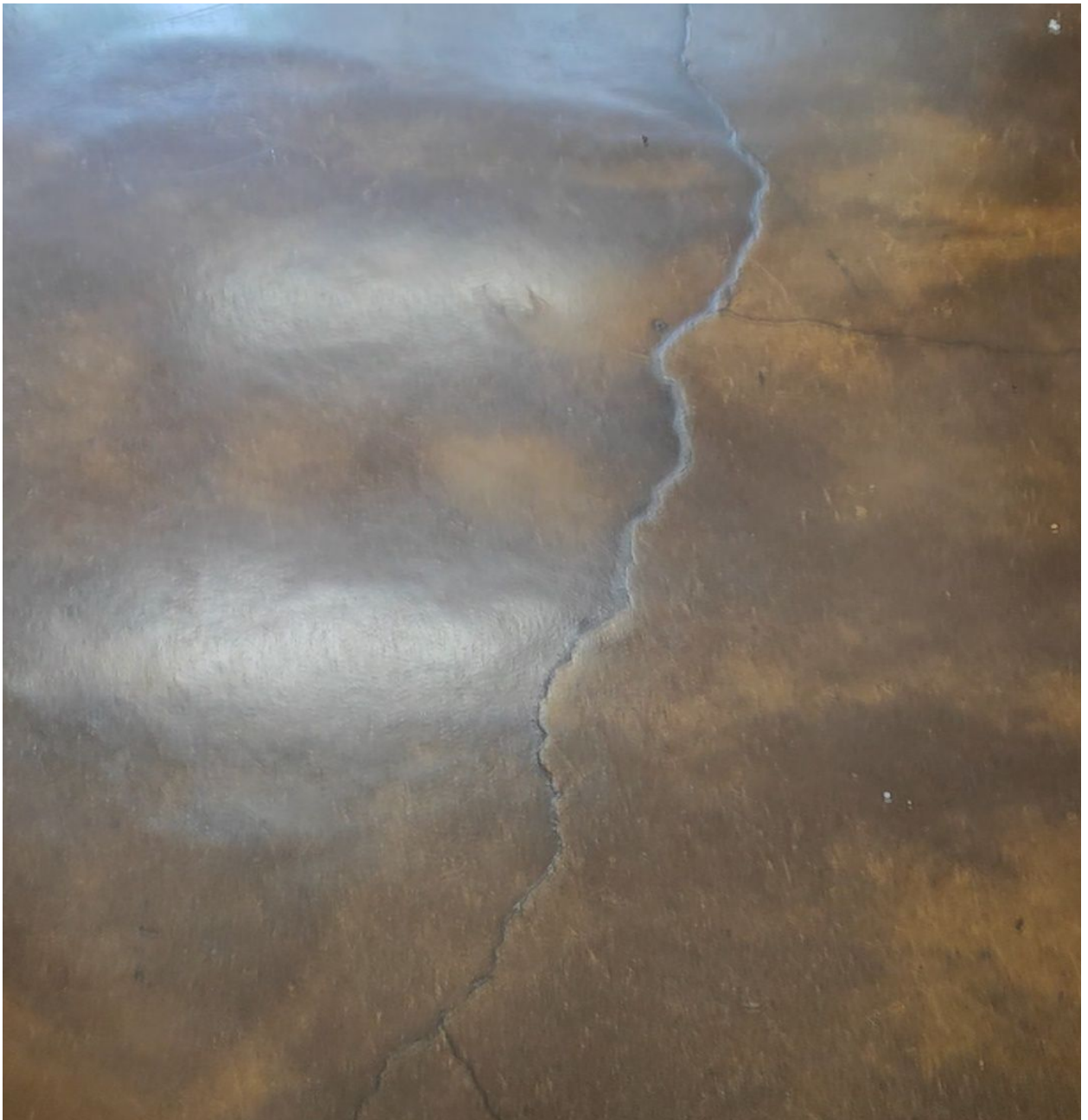
# **Câmara Municipal de Assis**

*Estado de São Paulo*

Rua José Bonifácio, 1001 – CEP 19800-072 – Fone/Fax: (18) 3302-4144

Site: [www.assis.sp.leg.br](http://www.assis.sp.leg.br) – e-mail: [cmassis@camaraassis.sp.gov.br](mailto:cmassis@camaraassis.sp.gov.br)

*Fls. 4*





# **Câmara Municipal de Assis**

*Estado de São Paulo*

Rua José Bonifácio, 1001 – CEP 19800-072 – Fone/Fax: (18) 3302-4144

Site: [www.assis.sp.leg.br](http://www.assis.sp.leg.br) – e-mail: [cmassis@camaraassis.sp.gov.br](mailto:cmassis@camaraassis.sp.gov.br)

*Fls. 5*





# **Câmara Municipal de Assis**

*Estado de São Paulo*

Rua José Bonifácio, 1001 – CEP 19800-072 – Fone/Fax: (18) 3302-4144

Site: [www.assis.sp.leg.br](http://www.assis.sp.leg.br) – e-mail: [cmassis@camaraassis.sp.gov.br](mailto:cmassis@camaraassis.sp.gov.br)

Fls. 6





# **Câmara Municipal de Assis**

*Estado de São Paulo*

Rua José Bonifácio, 1001 – CEP 19800-072 – Fone/Fax: (18) 3302-4144

Site: [www.assis.sp.leg.br](http://www.assis.sp.leg.br) – e-mail: [cmassis@camaraassis.sp.gov.br](mailto:cmassis@camaraassis.sp.gov.br)

*Fls. 7*





# **Câmara Municipal de Assis**

*Estado de São Paulo*

Rua José Bonifácio, 1001 – CEP 19800-072 – Fone/Fax: (18) 3302-4144

Site: [www.assis.sp.leg.br](http://www.assis.sp.leg.br) – e-mail: [cmassis@camaraassis.sp.gov.br](mailto:cmassis@camaraassis.sp.gov.br)

*Fls. 8*







# ***Câmara Municipal de Assis***

*Estado de São Paulo*

Rua José Bonifácio, 1001 – CEP 19800-072 – Fone/Fax: (18) 3302-4144

Site: [www.assis.sp.leg.br](http://www.assis.sp.leg.br) – e-mail: [cmassis@camaraassis.sp.gov.br](mailto:cmassis@camaraassis.sp.gov.br)

*Fls. 9*





# **Câmara Municipal de Assis**

*Estado de São Paulo*

Rua José Bonifácio, 1001 – CEP 19800-072 – Fone/Fax: (18) 3302-4144

Site: [www.assis.sp.leg.br](http://www.assis.sp.leg.br) – e-mail: [cmassis@camaraassis.sp.gov.br](mailto:cmassis@camaraassis.sp.gov.br)

*Fls. 10*





# **Câmara Municipal de Assis**

*Estado de São Paulo*

Rua José Bonifácio, 1001 – CEP 19800-072 – Fone/Fax: (18) 3302-4144

Site: [www.assis.sp.leg.br](http://www.assis.sp.leg.br) – e-mail: [cmassis@camaraassis.sp.gov.br](mailto:cmassis@camaraassis.sp.gov.br)

*Fls. 11*

