



# **Câmara Municipal de Assis**

*Estado de São Paulo*

Rua José Bonifácio, 1001 – CEP 19800-072 – Fone/Fax: (18) 3302-4144

Site: [www.assis.sp.leg.br](http://www.assis.sp.leg.br) – e-mail: [cmassis@camaraassis.sp.gov.br](mailto:cmassis@camaraassis.sp.gov.br)

*Fls. 1*

---

## ***Solicita do Poder Executivo a notificação de proprietários para procederem a limpeza em quintais de imóveis localizados na Rua Platina, 332 e 342, na vila central***

Fomos procurados por moradores da vila Central, que solicitaram nossa intervenção junto à Administração Pública Municipal visando a notificação de proprietários para que executem o serviço de limpeza nos quintais dos imóveis, localizados na Rua Platina, 332 e 342.

Esclarecem os interessados que a situação dos referidos imóveis tem gerado grande preocupação aos munícipes que residem próximos ao local, uma vez que os mesmos estão favorecendo a proliferação de animais peçonhentos (cobras, escorpiões, aranhas, etc) e insetos transmissores de doenças infectocontagiosas como a dengue, conforme fotos anexas.

Diante do exposto, Indicamos à Mesa, nos termos regimentais, seja oficiado ao Prefeito Municipal, Senhor **José Aparecido Fernandes**, solicitando que Sua Excelência, determine a Secretaria competente, que proceda a notificação dos proprietários para que executem, com urgência, o serviço de limpeza nos quintais dos imóveis, localizados na Rua Platina, 332 e 342.

**SALA DAS SESSÕES**, em 08 de março de 2024.

**GERSON ALVES**  
**Vereador**



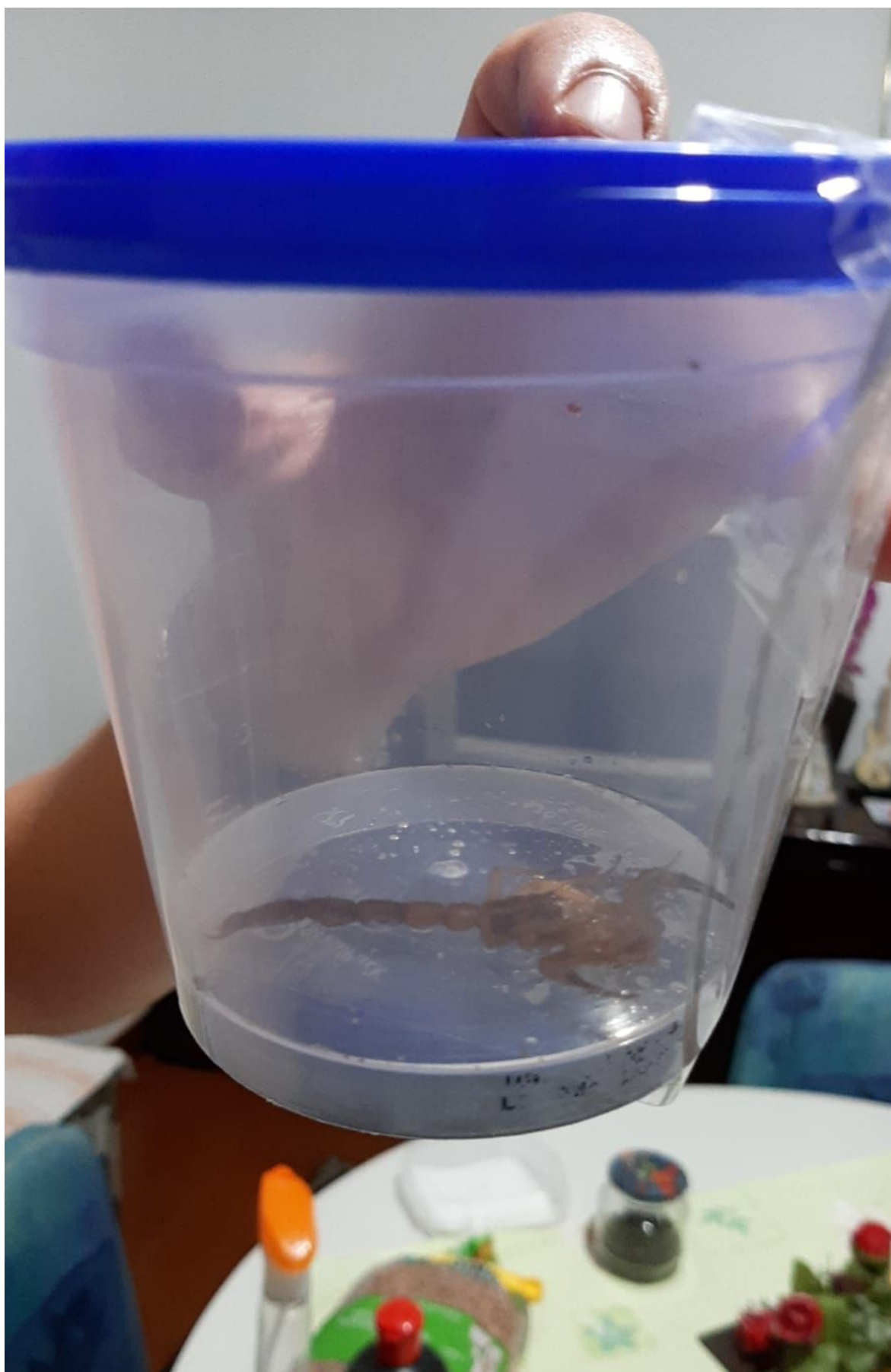
# **Câmara Municipal de Assis**

*Estado de São Paulo*

Rua José Bonifácio, 1001 – CEP 19800-072 – Fone/Fax: (18) 3302-4144

Site: [www.assis.sp.leg.br](http://www.assis.sp.leg.br) – e-mail: [cmassis@camaraassis.sp.gov.br](mailto:cmassis@camaraassis.sp.gov.br)

Fls. 2





# **Câmara Municipal de Assis**

*Estado de São Paulo*

Rua José Bonifácio, 1001 – CEP 19800-072 – Fone/Fax: (18) 3302-4144

Site: [www.assis.sp.leg.br](http://www.assis.sp.leg.br) – e-mail: [cmassis@camaraassis.sp.gov.br](mailto:cmassis@camaraassis.sp.gov.br)

Fls. 3





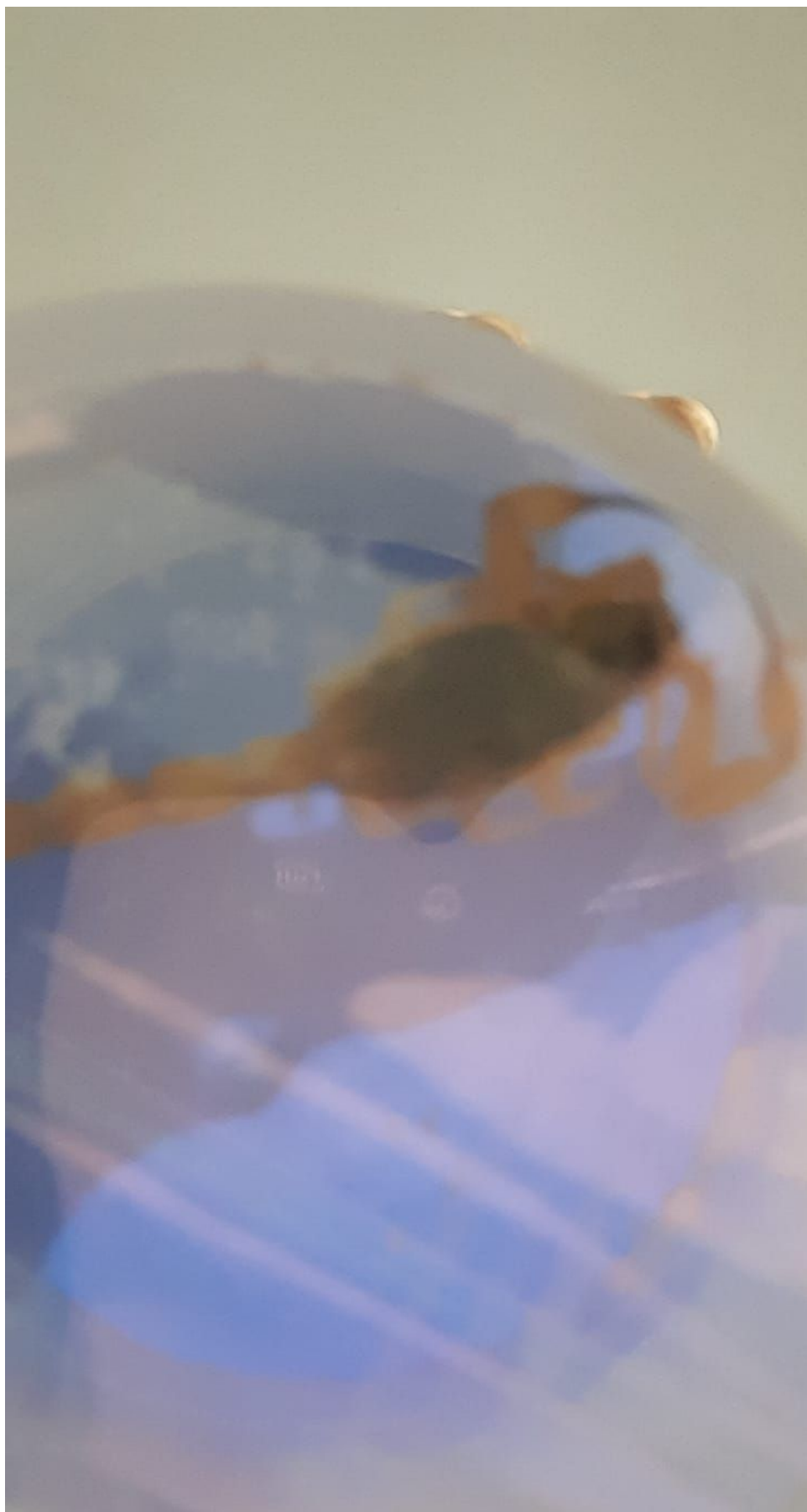
# **Câmara Municipal de Assis**

*Estado de São Paulo*

Rua José Bonifácio, 1001 – CEP 19800-072 – Fone/Fax: (18) 3302-4144

Site: [www.assis.sp.leg.br](http://www.assis.sp.leg.br) – e-mail: [cmassis@camaraassis.sp.gov.br](mailto:cmassis@camaraassis.sp.gov.br)

*Fls. 4*





# **Câmara Municipal de Assis**

*Estado de São Paulo*

Rua José Bonifácio, 1001 – CEP 19800-072 – Fone/Fax: (18) 3302-4144

Site: [www.assis.sp.leg.br](http://www.assis.sp.leg.br) – e-mail: [cmassis@camaraassis.sp.gov.br](mailto:cmassis@camaraassis.sp.gov.br)

*Fls. 5*

