



# **Câmara Municipal de Assis**

*Estado de São Paulo*

Rua José Bonifácio, 1001 – CEP 19800-072 – Fone/Fax: (18) 3302-4144

Site: [www.assis.sp.leg.br](http://www.assis.sp.leg.br) – e-mail: [cmassis@camaraassis.sp.gov.br](mailto:cmassis@camaraassis.sp.gov.br)

*Fls. 1*

---

**Proposição Eletrônica nº 486**

## **SOLICITA EXECUÇÃO DE LIMPEZA NO PARQUE COLINAS, PRÓXIMO À IGREJA CATÓLICA**

Fui procurado por moradores do bairro Parque Colinas, que solicitaram nossa intervenção junto à Administração Pública Municipal visando a execução do serviço de limpeza próximo à Igreja Católica.

Esclarecem os interessados que o local encontra-se com muito entulho, causando muita preocupação aos munícipes que residem próximo ao local, uma vez que o mesmo está favorecendo a proliferação de animais peçonhentos (cobras, escorpiões, aranhas, etc) e insetos transmissores de doenças infectocontagiosas como a dengue.

Diante do exposto, Indicamos à Mesa, nos termos regimentais, seja oficiado ao Senhor José Aparecido Fernandes, Prefeito Municipal, solicitando que Vossa Excelência, determine a Secretaria Municipal de Planejamento, Obras e Serviços, que proceda estudos no sentido de executar, com urgência, o serviço de limpeza no Parque Colinas, próximo à Igreja Católica.

**SALA DAS SESSÕES**, em 07 de agosto de 2017.

**LUIS REMO CONTIN**  
**Vereador - PP**



# ***Câmara Municipal de Assis***

*Estado de São Paulo*

Rua José Bonifácio, 1001 – CEP 19800-072 – Fone/Fax: (18) 3302-4144

Site: [www.assis.sp.leg.br](http://www.assis.sp.leg.br) – e-mail: [cmassis@camaraassis.sp.gov.br](mailto:cmassis@camaraassis.sp.gov.br)

*Fls. 2*





# **Câmara Municipal de Assis**

*Estado de São Paulo*

Rua José Bonifácio, 1001 – CEP 19800-072 – Fone/Fax: (18) 3302-4144

Site: [www.assis.sp.leg.br](http://www.assis.sp.leg.br) – e-mail: [cmassis@camaraassis.sp.gov.br](mailto:cmassis@camaraassis.sp.gov.br)

*Fls. 3*





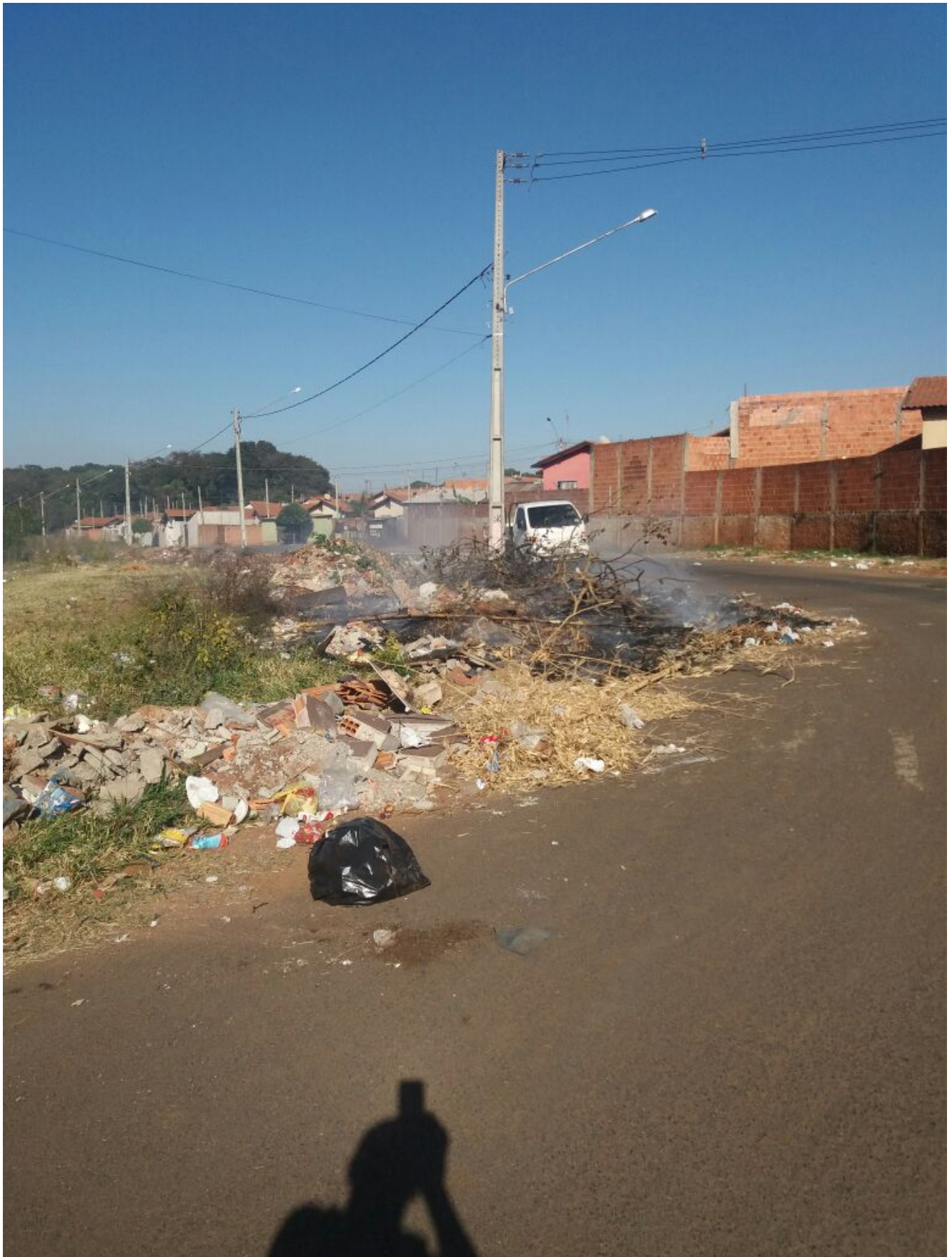
# **Câmara Municipal de Assis**

*Estado de São Paulo*

Rua José Bonifácio, 1001 – CEP 19800-072 – Fone/Fax: (18) 3302-4144

Site: [www.assis.sp.leg.br](http://www.assis.sp.leg.br) – e-mail: [cmassis@camaraassis.sp.gov.br](mailto:cmassis@camaraassis.sp.gov.br)

*Fls. 4*





# **Câmara Municipal de Assis**

*Estado de São Paulo*

Rua José Bonifácio, 1001 – CEP 19800-072 – Fone/Fax: (18) 3302-4144

Site: [www.assis.sp.leg.br](http://www.assis.sp.leg.br) – e-mail: [cmassis@camaraassis.sp.gov.br](mailto:cmassis@camaraassis.sp.gov.br)

*Fls. 5*





# **Câmara Municipal de Assis**

*Estado de São Paulo*

Rua José Bonifácio, 1001 – CEP 19800-072 – Fone/Fax: (18) 3302-4144

Site: [www.assis.sp.leg.br](http://www.assis.sp.leg.br) – e-mail: [cmassis@camaraassis.sp.gov.br](mailto:cmassis@camaraassis.sp.gov.br)

Fls. 6





# **Câmara Municipal de Assis**

*Estado de São Paulo*

Rua José Bonifácio, 1001 – CEP 19800-072 – Fone/Fax: (18) 3302-4144

Site: [www.assis.sp.leg.br](http://www.assis.sp.leg.br) – e-mail: [cmassis@camaraassis.sp.gov.br](mailto:cmassis@camaraassis.sp.gov.br)

*Fls. 7*





# **Câmara Municipal de Assis**

*Estado de São Paulo*

Rua José Bonifácio, 1001 – CEP 19800-072 – Fone/Fax: (18) 3302-4144

Site: [www.assis.sp.leg.br](http://www.assis.sp.leg.br) – e-mail: [cmassis@camaraassis.sp.gov.br](mailto:cmassis@camaraassis.sp.gov.br)

*Fls. 8*

---

***Documento assinado digitalmente nos termos da MP 2.200-2/2001 e da Resolução Municipal nº 189/2015.***

***Para conferir o original, acesse [https://sapl.assis.sp.leg.br/generico/proposicao\\_validar](https://sapl.assis.sp.leg.br/generico/proposicao_validar) e informe o número de proposição 486.***



