



# **Câmara Municipal de Assis**

Estado de São Paulo

Rua José Bonifácio, 1001 – CEP 19800-072 – Fone/Fax: (18) 3302-4144

Site: [www.assis.sp.leg.br](http://www.assis.sp.leg.br) – e-mail: [cmassis@camaraassis.sp.gov.br](mailto:cmassis@camaraassis.sp.gov.br)

Fls. 1

## **REQUER INFORMAÇÕES DO PODER EXECUTIVO SOBRE A POSSIBILIDADE DA EXECUÇÃO DO SERVIÇO DE CONSTRUÇÃO DE OBSTÁCULO MODERADOR DE VELOCIDADE NA RUA ANGELO BERTONCINI, EM FRENTE Nº 439, CENTRO**

Fui procurado por vários empresários de nossa cidade, os quais solicitaram nossa intervenção junto à Administração Pública Municipal, visando a possibilidade da execução do serviço de construção de obstáculo moderador de velocidade na Rua Angelo Bertoncini, em frente ao nº 439, centro.

O local trata-se um cruzamento com a Rua Floriano Peixoto, e segundo relatos dos munícipes, ultimamente a incidência de acidentes de trânsito vem aumentando consideravelmente, inclusive os de natureza grave.

Cabe destacar que ali o trânsito de veículos e pedestres no horário comercial é muito intenso, e que se alguma providência não for adotada pela municipalidade a integridade física das pessoas será colocada em risco, e vale lembrar que a vida ainda é o nosso maior patrimônio.

Segue anexo fotos do local que trazem evidências de que é de suma importância o atendimento do solicitado.

Ante o exposto, **Requeiro** à Mesa, ouvido o Plenário e atendidas as formalidades regimentais, seja oficiado ao Prefeito Municipal, Senhor **José Aparecido Fernandes**, solicitando que Sua Excelência preste a esta Casa de Leis, após consulta ao departamento competente, as seguintes informações:

a) Existe a possibilidade da Municipalidade providenciar a da execução do serviço de construção de obstáculo moderador de velocidade na Rua Angelo Bertoncini, em frente ao nº 439, centro?

b) Se positivo, qual a previsão para que isso ocorra?

c) Se negativo, justificar

**SALA DAS SESSÕES**, em 19 de maio de 2021.



# ***Câmara Municipal de Assis***

*Estado de São Paulo*

Rua José Bonifácio, 1001 – CEP 19800-072 – Fone/Fax: (18) 3302-4144

Site: [www.assis.sp.leg.br](http://www.assis.sp.leg.br) – e-mail: [cmassis@camaraassis.sp.gov.br](mailto:cmassis@camaraassis.sp.gov.br)

*Fls. 2*

---

**GERSON ALVES**  
**Vereador - PTB**



# Câmara Municipal de Assis

Estado de São Paulo

Rua José Bonifácio, 1001 – CEP 19800-072 – Fone/Fax: (18) 3302-4144

Site: [www.assis.sp.leg.br](http://www.assis.sp.leg.br) – e-mail: [cmassis@camaraassis.sp.gov.br](mailto:cmassis@camaraassis.sp.gov.br)

Fls. 3







# Câmara Municipal de Assis

Estado de São Paulo

Rua José Bonifácio, 1001 – CEP 19800-072 – Fone/Fax: (18) 3302-4144

Site: [www.assis.sp.leg.br](http://www.assis.sp.leg.br) – e-mail: [cmassis@camaraassis.sp.gov.br](mailto:cmassis@camaraassis.sp.gov.br)

Fls. 4







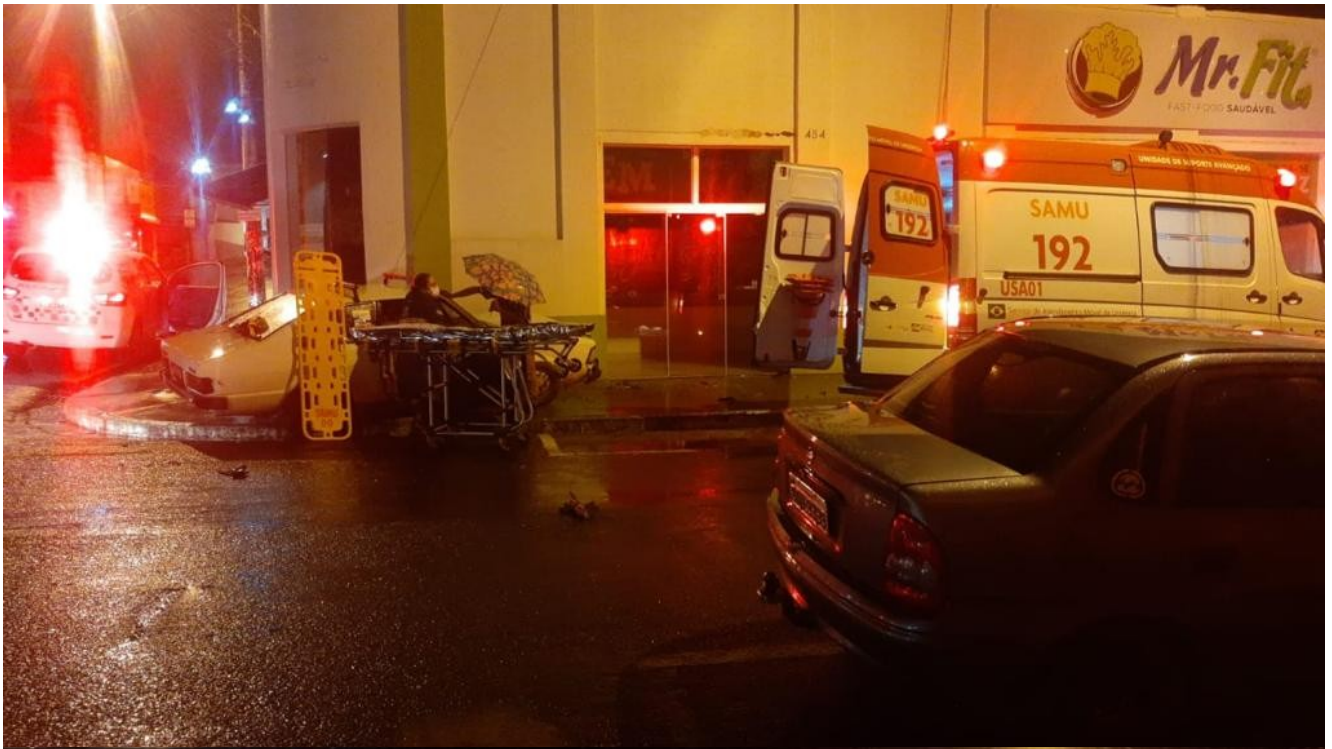
# Câmara Municipal de Assis

Estado de São Paulo

Rua José Bonifácio, 1001 – CEP 19800-072 – Fone/Fax: (18) 3302-4144

Site: [www.assis.sp.leg.br](http://www.assis.sp.leg.br) – e-mail: [cmassis@camaraassis.sp.gov.br](mailto:cmassis@camaraassis.sp.gov.br)

Fls. 5





# **Câmara Municipal de Assis**

*Estado de São Paulo*

Rua José Bonifácio, 1001 – CEP 19800-072 – Fone/Fax: (18) 3302-4144

Site: [www.assis.sp.leg.br](http://www.assis.sp.leg.br) – e-mail: [cmassis@camaraassis.sp.gov.br](mailto:cmassis@camaraassis.sp.gov.br)

*Fls. 6*







# **Câmara Municipal de Assis**

*Estado de São Paulo*

Rua José Bonifácio, 1001 – CEP 19800-072 – Fone/Fax: (18) 3302-4144

Site: [www.assis.sp.leg.br](http://www.assis.sp.leg.br) – e-mail: [cmassis@camaraassis.sp.gov.br](mailto:cmassis@camaraassis.sp.gov.br)

Fls. 7





# **Câmara Municipal de Assis**

*Estado de São Paulo*

Rua José Bonifácio, 1001 – CEP 19800-072 – Fone/Fax: (18) 3302-4144

Site: [www.assis.sp.leg.br](http://www.assis.sp.leg.br) – e-mail: [cmassis@camaraassis.sp.gov.br](mailto:cmassis@camaraassis.sp.gov.br)

*Fls. 8*





